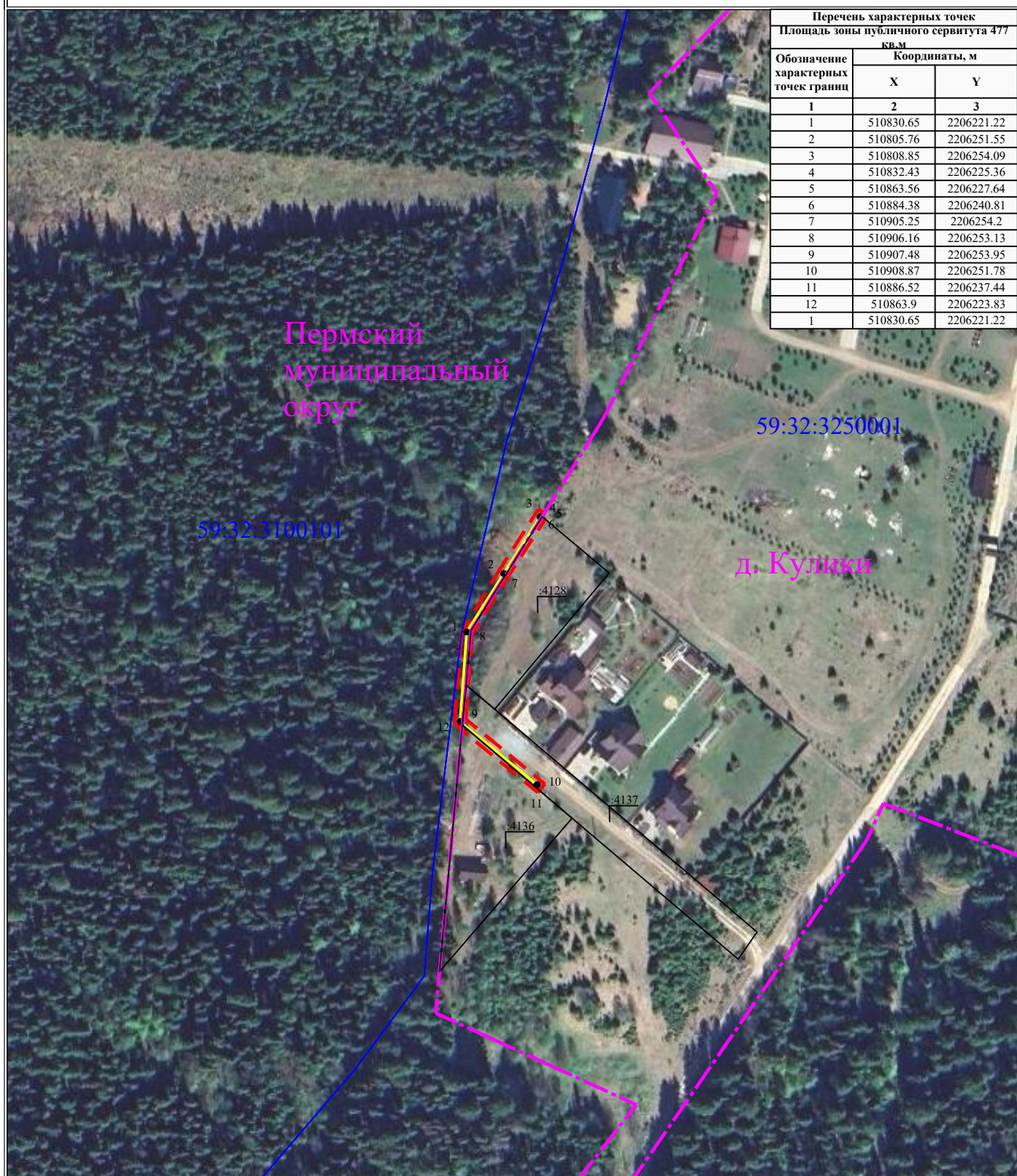


# **Схема расположения границ публичного сервитута для эксплуатации объекта ВЛ-0,4 кВ ф.1 (сущ.оп. №23-26) от ТП-47646**



Перечень характерных точек		
Площадь зоны публичного сервитута 477 кв.м		
Обозначение характерных точек границ	Координаты, м	
	X	Y
1	2	3
1	510830.65	2206221.22
2	510805.76	2206251.55
3	510808.85	2206254.09
4	510832.43	2206225.36
5	510863.56	2206227.64
6	510884.38	2206240.81
7	510905.25	2206254.2
8	510906.16	2206253.13
9	510907.48	2206253.95
10	510908.87	2206251.78
11	510886.52	2206237.44
12	510863.9	2206223.83
1	510830.65	2206221.22

- УСЛОВНЫЕ ОБОЗНАЧЕНИЯ**
- границы устанавливаемого публичного сервитута
  - ось линии, контур объекта
  - границы муниципального образования, населенных пунктов
  - границы кадастрового квартала
  - границы земельных участков, попадающих в зону публичного сервитута

**Масштаб 1:2000**

- 1 - обозначение характерной точки границы устанавливаемого публичного сервитута
- :123 - кадастровый номер земельного участка
- 59:32:0000000 - кадастровый номер квартала
- г. Пермь - наименование муниципального образования, населенного пункта